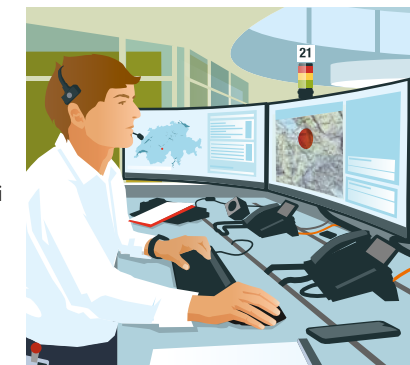


# L'equipaggio d'elicottero

Con i suoi elicotteri di salvataggio, la Rega porta soccorso aereo medicalizzato professionale. Come team perfettamente coordinati, gli equipaggi d'elicottero intervengono per i pazienti che, per una malattia o a seguito d'infortuni durante la pratica di sport invernali, incidenti stradali, infortuni sul lavoro o in montagna, necessitano l'intervento della Rega. Scoprite come i singoli membri dell'equipaggio contribuiscono al buon svolgimento di un'operazione di soccorso e gli impegnativi compiti svolti.

## La centrale operativa: il quarto membro dell'equipaggio

Nella centrale operativa elicotteri, i capi intervento della Rega coordinano un rapido soccorso aereo medicalizzato 24 ore su 24 per circa 10'000 pazienti l'anno. Quando viene dato l'allarme, mobilitano l'equipaggio idoneo più vicino, tenendo conto di tutti gli interventi in corso e di altri fattori, come le condizioni meteo. Il coordinamento degli equipaggi, di chi dà l'allarme, dei partner d'intervento e degli ospedali è un compito impegnativo: oltre a parlare diverse lingue, i nostri capi intervento vantano competenze specifiche nell'ambito della medicina, della geografia, della meteorologia e dell'aviazione.



18

19

### Il lavoro di squadra è prioritario

L'equipaggio di un elicottero Rega è composto da tre membri d'equipaggio, ognuno dei quali è specializzato nel suo campo, ha un compito ben definito e una sua area di competenza. Tuttavia, quando si tratta di garantire un'assistenza ottimale ai pazienti, il lavoro di squadra è sempre prioritario. I membri dell'equipaggio si conoscono molto bene, sanno quindi come «funziona» chi hanno davanti. Ciò consente di svolgere l'intervento collaborando in modo efficiente e di reagire rapidamente di fronte a eventi imprevisti. Per un buon lavoro di squadra sono fondamentali le procedure standardizzate e la comunicazione chiara.



### Il pilota d'elicottero

È responsabile dell'aeromobile e garantisce l'esecuzione aeronautica precisa, sicura e veloce dell'intervento. Sul luogo dell'intervento assiste l'equipaggio nella cura del paziente e comunica con la centrale operativa della Rega. Tiene sempre d'occhio le condizioni meteorologiche, perché possono avere una grande influenza sul proseguimento della missione.



### La paramedico

Funge da anello di collegamento tra l'aviazione e la medicina ed è una figura polivalente: in volo, nel cockpit assiste il pilota nella navigazione e nei contatti radio. A terra, aiuta il medico d'urgenza nell'assistenza medica. Se l'elicottero non può atterrare vicino al paziente, aziona l'argano, dal quale il medico d'urgenza viene calato accanto alla persona da soccorrere.



### Il medico d'urgenza

Al medico d'urgenza spetta la responsabilità medica del paziente. Oltre ad assicurargli i primi soccorsi, prepara il trasporto a bordo dell'elicottero o il recupero con il verricello e decide l'ospedale di destinazione più idoneo. Durante il suo lavoro è assistita dalla paramedico o dal paramedico.