

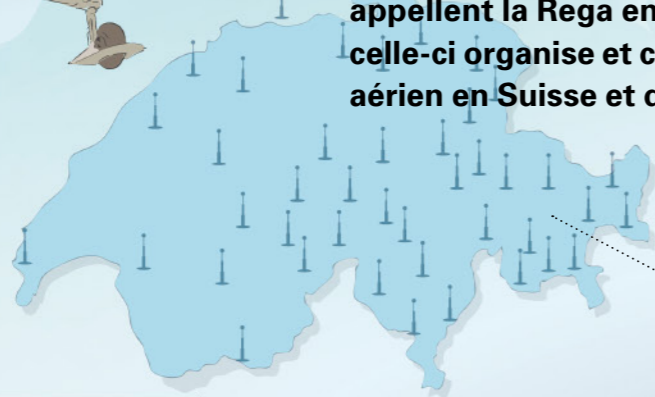
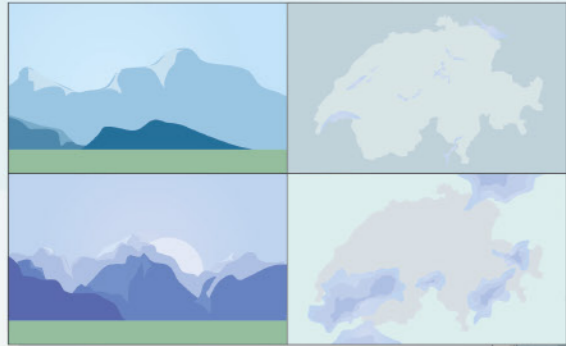
Là où tout converge

La nouvelle centrale d'intervention de la Rega

Nuit et jour, toute l'année, des personnes malades et accidentées appellent la Rega en urgence. C'est depuis sa centrale que celle-ci organise et coordonne toutes ses missions de sauvetage aérien en Suisse et dans le monde entier.

Mur d'images multifonctionnel Suisse

- Webcams donnant des informations météorologiques en direct
- Radar des précipitations
- Position actuelle des hélicoptères Rega



Réseau radio Suisse

- Système radio propre à la Rega
- 42 stations radio
- Couverture quasi totale du territoire, également en haute montagne
- Réception des appels d'urgence sur le canal de détresse accessible à tous
- Utilisé également par les Forces aériennes suisses

Service de conseil médical

- Conseils aux patients à l'étranger
- Contact régulier avec les médecins sur place
- Informations aux proches des patients
- Conseils aux équipages d'avions de ligne en cas de problèmes médicaux à bord

Grand mur d'images international

- Position géographique des patients
- Position actuelle des avions-ambulance de la Rega



Gestion des interventions

- Organisation du volet aérien des interventions à l'étranger
- Estimation des conditions de vent
- Obtention des autorisations d'atterrissage
- Poste d'alarme pour le service de recherche et de sauvetage (SAR) pour les aéronefs en Suisse, sur mandat de la Confédération

Centrale d'intervention hélicoptères

- Mise à disposition de tous les moyens de la Rega et de ses organisations partenaires (p. ex. Secours Alpin Suisse)
- Gestion permanente des équipes d'intervention
- Garantie de la communication constante et sans faille avec les équipes d'intervention

Centrale d'intervention avions

- Conseil et suivi des patients à l'étranger
- Organisation et coordination des interventions à l'étranger
- Organisation des rapatriements de patients à bord d'avions-ambulance, avions de ligne et ambulances au sol

Logiciel bureautique

- Traitement administratif des données d'intervention
- Internet/courriels

Système d'information géographique

- Cartes numériques
- Recherche d'après des coordonnées suisses
- des lieux-dits
- Représentation visuelle des domaines de sports d'hiver, cabanes CAS, hôpitaux, etc.
- Affichage des alertes par application Rega

Masque de saisie des données d'intervention

- Aperçu des interventions en cours
- Aperçu des interventions prévues
- Listes de contrôle pour différents types d'intervention (avalanches, accidents de montagne)

Système de communication

- Téléphone
- Listes d'adresses
- Polycom (système radio de la police et des services de secours)
- Bipeur d'alarme pour le Secours Alpin Suisse

Poste de travail radio

- Aperçu de la position actuelle de tous les hélicoptères Rega
- Système radio Rega
- Second système radio redondant
- Aperçu des 42 stations radio Rega en Suisse

Mappemonde ELS

- Carte mondiale numérique
- Emplacement des hôpitaux dans le monde entier
- Informations détaillées sur les hôpitaux
- aéroports
- ambulances
- avions-ambulance
- hôtels pour équipages à l'étranger

Système d'intervention et de coordination EKOS

- Données sur les patients, les hôpitaux
- Contacts sur place
- Clarifications médicales
- Procès-verbaux d'entretiens
- Planification des interventions

Système de communication

- Téléphone/radio/SMS
- Alertes via l'application Rega
- Adresses de contacts dans le monde entier

Logiciel bureautique

- Situation sécuritaire et menaces actuelles dans les zones de crise
- Ouvrages de référence « Easy-Help »
- Internet/courriels