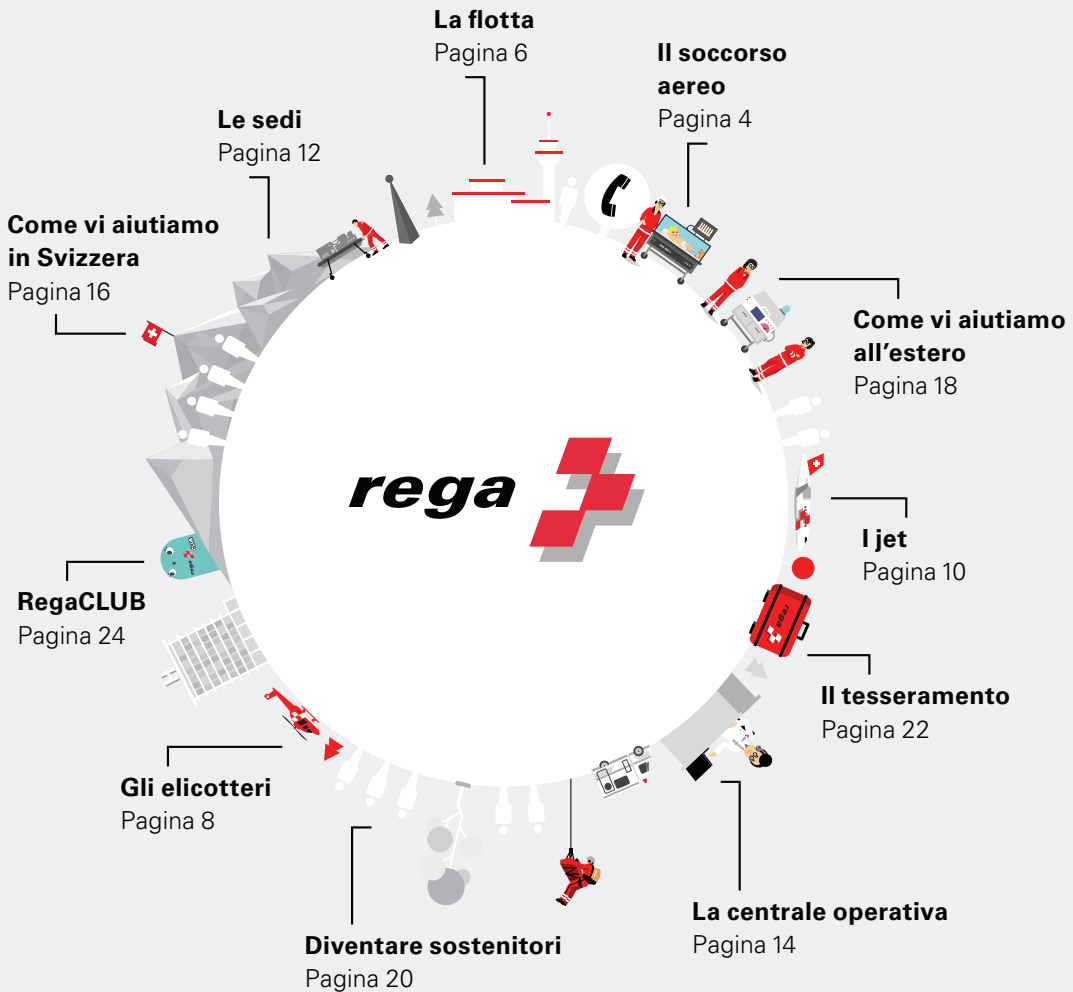




Ci siamo, per tutti.

La Rega in breve



Impressum

Editore Guardia aerea svizzera di soccorso Rega, casella postale 1414, 8058 Zurigo aeroporto

Ideazione/grafica KOMMPAKT AG Kommunikation, Baden **Illustrazioni** Daniel Karrer/Source Associates AG, Zurigo

Stampa Hürzeler AG, Regensdorf. Stampato su carta certificata FSC.

© Aprile 2024. Tutti i diritti riservati, riproduzione consentita indicando la fonte. La versione PDF è disponibile su rega.ch.

Potete contare sulla Rega

Ogni anno la Rega porta soccorso aereo medicalizzato urgente a 14 000 pazienti. In caso d'emergenza, i suoi equipaggi sono pronti a intervenire giorno e notte per aiutare le persone in difficoltà in Svizzera e in tutto il mondo. Questo è possibile grazie agli oltre 3,6 milioni di sostenitrici e sostenitori, che con i loro contributi permettono alla Rega di volare. Grazie al loro sostegno, possiamo portare aiuto in qualsiasi momento. In caso d'emergenza, anche a voi.

Soccorso aereo medicalizzato

Ogni anno la Rega aiuta 14 000 pazienti e nella sua centrale operativa organizza 21 000 interventi.



Ci siamo, grazie alle sostenitrici e ai sostenitori

La Rega porta soccorso aereo medicalizzato professionale alle persone in emergenza. Anche a voi, se un giorno ne avrete bisogno. Questo è possibile grazie al sostegno della popolazione. Con la loro quota, gli oltre 3,6 milioni di sostenitrici e sostenitori permettono alla Rega di volare. La Rega fornisce i suoi servizi senza sovvenzioni pubbliche ed è politicamente indipendente. Come fondazione di pubblica utilità, è parte integrante delle cure mediche di base in Svizzera.



Ci siamo, in caso d'emergenza

Gli equipaggi della Rega sono pronti a intervenire per la popolazione svizzera 24 ore su 24, 365 giorni l'anno, con elicotteri di salvataggio all'avanguardia. Dalle 14 basi operative dislocate in tutto il Paese possono raggiungere in 15 minuti di volo qualsiasi luogo della Svizzera, che sia negli agglomerati o in montagna, dopo un incidente o per una malattia grave.



Ci siamo, dove c'è bisogno

La Rega è a vostra disposizione 24 ore su 24 anche all'estero. A seconda della gravità dell'emergenza medica, le nostre mediche e i nostri medici consulenti aiutano al telefono oppure organizzano il rimpatrio. I tre jet ambulanza Rega, equipaggiati come un'unità di cure intensive volante, ci permettono di trasportare anche pazienti in condizioni di salute molto critiche.

Ci siamo, per tutti

Nella centrale operativa, i capi intervento rispondono 24 ore su 24 alle chiamate d'emergenza provenienti dalla Svizzera e dall'estero e coordinano ogni anno 21 000 missioni in Svizzera e nel mondo. Avete bisogno della nostra assistenza medica o non sapete cosa fare all'estero in caso di malattia o dopo un incidente? Dalla Svizzera, chiamate il numero 1414, dall'estero il numero +41 333 333 333.

Maggiori informazioni: [rega.ch/in-breve](https://www.rega.ch/in-breve)

La flotta della Rega

Portano soccorso aereo medicalizzato rapido e professionale: sono i 20 elicotteri di salvataggio e i tre jet ambulanza della Rega.



Airbus Helicopters H145

8 elicotteri di salvataggio

Basi di pianura e base Sion

Posti pazienti:
1 sdraiato, 1 seduto



AgustaWestland Da Vinci

11 elicotteri di salvataggio

Basi di montagna

Posti pazienti:
1 sdraiato, 1 seduto

Uno è equipaggiato come elicottero di ricerca con un sistema di ricerca ad alta tecnologia.



Airbus Helicopters EC135

1 elicottero di salvataggio

Base Ginevra

Posti pazienti:
1 sdraiato o 1 seduto



Bombardier Challenger 650

3 jet ambulanza

Centro Rega, aeroporto
di Zurigo

Posti pazienti:
4 sdraiati



Airbus Helicopters H125

1 elicottero
d'addestramento

Base d'addestramento
Grenchen



Drone Rega

Dotato di termo-
camera e sistema
di localizzazione

Capacità di ricerca:
16 km² in 2 h

Maggiori informazioni: [rega.ch/flotta](https://www.rega.ch/flotta)

Gli elicotteri Rega

Che sia su terreni impervi o quando è necessario un trasporto rapido e delicato verso un centro ospedaliero, il moderno elicottero di soccorso è ormai diventato un mezzo indispensabile nella catena di salvataggio.

Mezzi d'intervento all'avanguardia

Gli elicotteri di salvataggio della Rega sono tra i più moderni al mondo nel loro genere. L'autopilota a quattro assi permette all'elicottero di rimanere in volo stazionario, ad esempio durante un intervento impegnativo con il verricello. Grazie all'avionica più avanzata, gli elicotteri Rega possono eseguire con estrema precisione anche le procedure d'avvicinamento tramite navigazione satellitare. Ciò permette di eseguire interventi anche quando le condizioni meteo sono avverse e la visibilità è scarsa, aiutando così un numero ancora maggiore di persone in emergenza.

Unità di cure intensive volante

Lo spettro degli interventi svolti dagli equipaggi della Rega è molto ampio: dagli infortuni nel tempo libero e sul lavoro e gli incidenti stradali alle malattie gravi, fino ai trasporti speciali di terapia intensiva da un ospedale all'altro. La

cabina, sviluppata in collaborazione con la

Rega, è altrettanto versatile. Al suo interno, durante il volo gli equipaggi della Rega possono fornire un'assistenza medica ottimale a pazienti ventilati artificialmente, neonati prematuri nell'incubatrice mobile o addirittura a pazienti collegati a una macchina cuore-polmoni mobile.



Il verricello

Quando l'elicottero non può atterrare vicino al paziente, ad esempio su terreni impervi, circa 1400 volte l'anno si ricorre al verricello, chiamato anche argano. Siccome questo moderno dispositivo altamente tecnologico, dotato di un cavo lungo 90 metri, viene usato spesso non solo in montagna, ma anche in pianura, è in dotazione a tutti gli elicotteri Rega presenti sul territorio nazionale.



I jet Rega

I tre jet ambulanza Challenger 650 della Rega intervengono in tutto il mondo per rimpatriare pazienti gravemente malati o feriti.

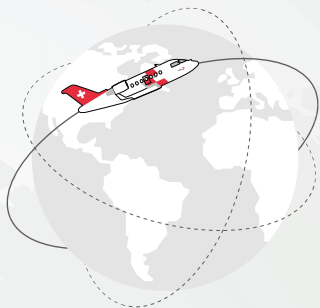
Attrezzati per la terapia intensiva

I jet ambulanza Rega sono molto versatili. La cabina del jet è adattabile alle esigenze di ogni missione. Essendo equipaggiato con diverse attrezzature mediche, ad esempio per la ventilazione e il monitoraggio, si presta al trasporto di pazienti in terapia intensiva. A bordo del jet possono essere trasportati contemporaneamente fino a quattro pazienti sdraiati.

Di facile accesso grazie alla rampa

I jet Rega sono dotati di una rampa sviluppata appositamente per la Rega, che permette d'imbarcare delicatamente i pazienti bordo del jet ambulanza su una barella mobile e di sbarcarli una volta giunti a destinazione. La rampa pieghevole in tre parti si apre e si fissa in pochi minuti.





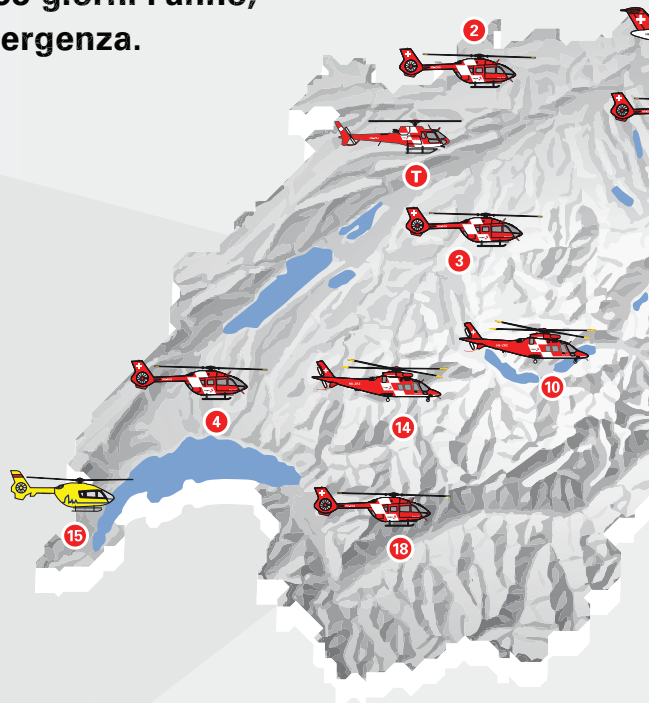
Missioni in tutto il mondo

Il jet Rega ha un'autonomia di 6500 chilometri, che gli consente ad esempio di volare senza scali dalla Svizzera al Nord America. Effettuando da due a tre scali intermedi, i jet Rega possono raggiungere destinazioni in tutto il mondo.



Queste sedi Rega in Svizzera garantiscono un soccorso rapido

Alle basi Rega gli equipaggi sono pronti a intervenire 24 ore su 24, 365 giorni l'anno, per aiutare le persone in emergenza.



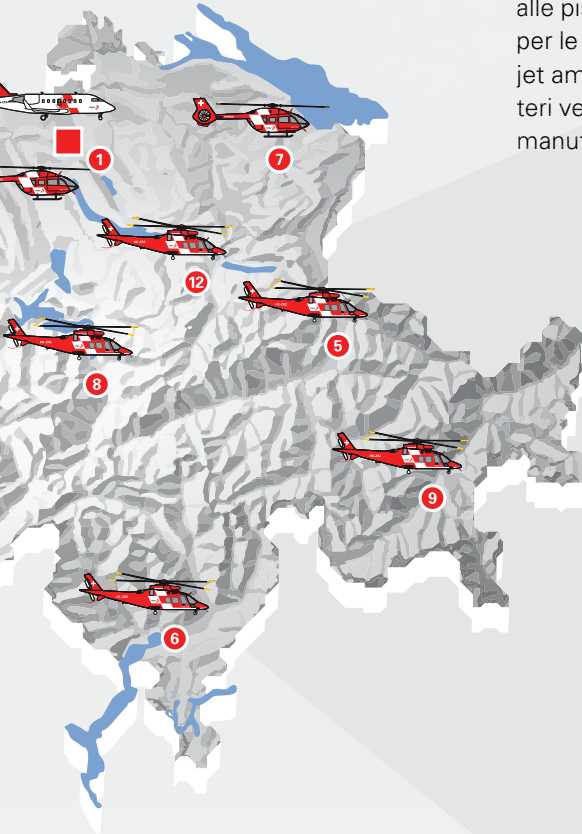
Le elibasi

Le 14 basi operative Rega sono distribuite su tutto il territorio nazionale, in modo da permettere agli equipaggi di raggiungere qualsiasi luogo della Svizzera in 15 minuti di volo. In caso d'emergenza, la Rega può così portare aiuto rapidamente.

-  Centro Rega e centrale operativa Rega
-  1 Rega 1 – Base Zurigo
-  2 Rega 2 – Base Basilea
-  3 Rega 3 – Base Berna
-  4 Rega 4 – Base Losanna
-  5 Rega 5 – Base Untervaz
-  6 Rega 6 – Base Locarno
-  7 Rega 7 – Base San Gallo

Il Centro Rega

La sede principale della Rega si trova all'aeroporto di Zurigo, con accesso diretto alle piste di decollo e atterraggio. Mentre per le loro missioni in tutto il mondo i tre jet ambulanza decollano da qui, gli elicotteri vengono al Centro Rega solo per la manutenzione.



- 8 Rega 8 – Base Erstfeld
- 9 Rega 9 – Base Samedan
- 10 Rega 10 – Base Wilderswil
- 12 Rega 12 – Base Mollis
- 14 Rega 14 – Base Zweisimmen
- 15 Rega 15 – Base Ginevra
- 18 Rega 18 – Base Sion
- T Base d'addestramento – Grenchen

La centrale operativa

Tenendo conto di tutti gli interventi in corso, la centrale nazionale di soccorso aereo della Rega garantisce che per ogni missione sia sempre mobilitato l'equipaggio d'elicottero più vicino e più idoneo. Il coordinamento centrale degli interventi è particolarmente importante, perché il soccorso aereo non conosce confini cantonali e l'assegnazione di un elicottero di salvataggio come mezzo veloce si basa su altri fattori, come la topografia, le condizioni meteorologiche predominanti o la situazione degli interventi in tutta la Svizzera.

Maggiori informazioni: rega.ch/sedi

La centrale operativa della Rega

È il «cuore» della Rega e l'unica centrale operativa nazionale nel nostro Paese. Tenendo conto di tutti gli interventi in corso, qui le operatrici e gli operatori di centrale coordinano le missioni della Rega in Svizzera e in tutto il mondo.

La centrale operativa elicotteri

Le operatrici e gli operatori di centrale rispondono alle chiamate d'emergenza al numero d'allarme 1414 della Rega. Tenendo conto di tutti gli interventi in corso, mobilitano l'equipaggio più vicino e più idoneo. Durante una missione, forniscono continuamente le informazioni pertinenti all'equipaggio e si coordinano con chi ha dato l'allarme, i partner d'intervento e gli ospedali. Questo coordinamento centrale e il sostegno agli equipaggi da parte della centrale operativa della Rega aumenta anche la sicurezza del volo durante la missione, perché la centrale operativa informa gli equipaggi su altri utenti dello spazio aereo o trasmette loro i dati meteo aggiornati delle stazioni meteo della Rega.

Competenze specifiche

Coordinare l'intervento di un elicottero di soccorso pone esigenze particolari alle persone e alle infrastrutture. Le operatrici e gli operatori di centrale della Rega possiedono competenze specifiche nell'ambito della medicina, della geografia, della meteorologia e dell'aviazione. Inoltre parlano correntemente almeno tre lingue nazionali.



La centrale operativa jet

Che si tratti di un rimpatrio con uno dei tre jet Rega o di un rientro accompagnato a bordo di un aereo di linea, le operatrici e gli operatori di centrale pianificano e coordinano tutte le missioni all'estero e sono in contatto con le autorità, gli ospedali e gli aeroporti di tutto il mondo. Sono supportati da un team di mediche e medici consulenti che forniscono consulenza medica ai pazienti all'estero e decidono se, come e quando è necessario eseguire un rimpatrio.



Dare l'allarme in caso d'emergenza

La centrale operativa della Rega può essere allarmata tramite il numero d'allarme 1414, l'app Rega o la radio d'emergenza. In caso di problemi medici all'estero, le nostre operatrici e i nostri operatori di centrale rispondono alle chiamate 24 ore su 24 al numero d'allarme +41 333 333 333. Se avete bisogno dei primi soccorsi all'estero, allarmate prima i servizi di soccorso locali o rivolgetevi a un ospedale.



Maggiori informazioni: [rega.ch/allarmare](https://www.rega.ch/allarmare)

Come vi aiutiamo in Svizzera

La Rega porta soccorso aereo medicalizzato rapido e professionale direttamente ai pazienti.

Oltre 12 000 pazienti l'anno

La Rega copre un vasto spettro d'interventi. Gli elicotteri di salvataggio intervengono per queste emergenze:

- 46 % malattie
- 16 % infortuni sport invernali
- 9 % infortuni sul lavoro
- 8 % incidenti stradali
- 7 % infortuni in montagna
- 14 % altre cause



Il lavoro di squadra è fondamentale

L'equipaggio di un elicottero Rega è composto da un pilota, una medica d'urgenza e una soccorritrice professionale. Ogni membro è specializzato nel suo campo, ha un compito ben definito e una sua area di competenza. L'interazione tra i vari specialisti è fondamentale per assistere i pazienti in modo ottimale.



**Pilota
d'elicottero**



**Soccorritrice
professionale**



Missioni notturne

Un intervento d'elicottero della Rega su quattro si svolge oggi dopo il tramonto. I nostri equipaggi sono preparati al meglio per queste missioni impegnative e usano ausili tecnici all'avanguardia. Tra questi figurano ad esempio i visori notturni, sviluppati appositamente per la Rega, che amplificano la luce residua.



Medica d'urgenza



Operatore centrale elicotteri

Il quarto membro dell'equipaggio

Durante le loro missioni, gli equipaggi sono supportati dalle operatrici e dagli operatori di centrale, che, grazie alla rete radio della Rega con 42 stazioni in tutta la Svizzera, sono costantemente in contatto con gli equipaggi.

Come vi aiutiamo all'estero

La Rega è raggiungibile 24 ore su 24 anche dall'estero. A seconda della gravità dell'emergenza medica, le mediche e i medici consulenti aiutano telefonicamente oppure organizzano il rimpatrio.

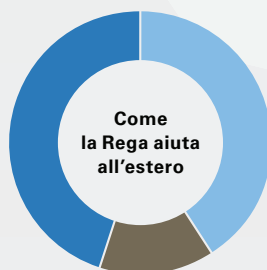


Criteri per decidere il rimpatrio

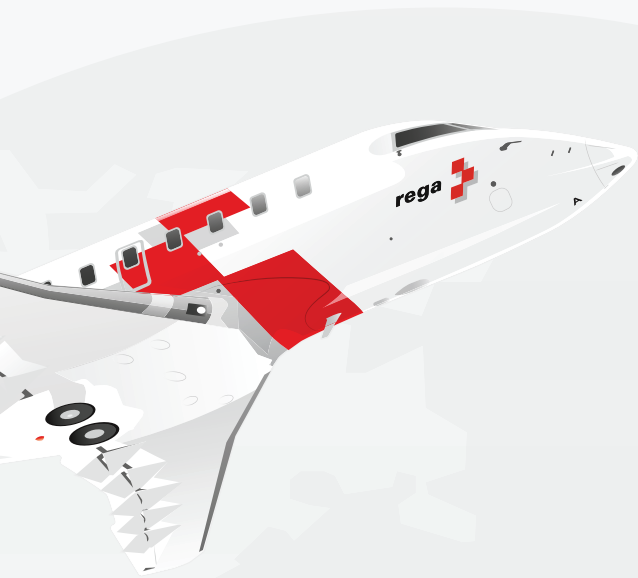
Il benessere del paziente viene prima di tutto. La medica consulente della Rega di turno decide se il rimpatrio è necessario e se per il paziente è la soluzione migliore. A tale scopo, chiede informazioni sulla diagnosi al medico curante sul posto e parla con il paziente, i parenti e il medico di famiglia. D'intesa con la centrale operativa, la medica consulente decide quando e come dovrà avvenire il rimpatrio.

Emergenze mediche all'estero

Ogni anno la Rega aiuta circa 2500 persone con problemi di salute all'estero.



- 45 % consulenza medica al telefono
- 41 % rimpatri a bordo del jet ambulanza Rega
- 14 % rimpatri a bordo di aerei di linea



L'equipaggio di jet

Pilota
Infermiera/e di cure intensive
Medica di volo/medico di volo



Assistenza ottimale durante il volo

L'equipaggio di un jet comprende sempre almeno due piloti, una medica di volo e l'infermiera/e di cure intensive. Assieme alla medica di volo, l'infermiera/e di cure intensive assicura un'assistenza medica professionale, dalla presa a carico del paziente all'estero fino alla sua consegna all'ospedale svizzero di destinazione.

Consulenza medica

Le nostre mediche consulenti e i nostri operatori di centrale sono sempre disponibili telefonicamente per assistere chi si ammala o si ferisce mentre viaggia all'estero. Danno consigli medici, forniscono indirizzi di cliniche e ospedali locali o aiutano a tradurre e comprendere una diagnosi.



Il team nella centrale operativa

Operatrice di centrale/operatore di centrale
Medica consulente/medico consulente
Dispatcher

Il centro nevralgico a terra

La centrale operativa nel Centro Rega è il fulcro di ogni intervento con il jet. Il team della centrale operativa lavora a turni 24 ore su 24 per garantire che gli equipaggi della Rega possano rimpatriare i pazienti.

Diventate sostenitrici o sostenitori della Rega

Ogni anno la Rega porta soccorso aereo medicalizzato urgente a 14 000 pazienti. Ma da chi sono finanziati gli equipaggi di soccorso e gli aeromobili pronti a intervenire giorno e notte in caso d'emergenza? Non dalla Confederazione né dai cantoni, ma dagli oltre 3,6 milioni di sostenitrici e sostenitori che, con i loro contributi, permettono alla Rega, fondazione privata di pubblica utilità, di volare. È solo grazie a questo sostegno che possiamo portare aiuto in qualsiasi momento. In caso d'emergenza, anche a voi.



Rapido soccorso aereo. Ci siamo, in caso d'emergenza.

Gli equipaggi Rega sono pronti a intervenire per la popolazione svizzera con elicotteri di salvataggio all'avanguardia 24 ore su 24, **365 giorni l'anno**. Dalle **14 basi operative** portano soccorso medicalizzato direttamente al paziente, negli agglomerati o in montagna.



Attrezzatura speciale. Ci siamo, per salvare vite.

Che si tratti di un parto prematuro, d'infarto cardiaco, d'incidente stradale o di una persona dispersa, grazie **all'attrezzatura speciale sviluppata dalla Rega**, i nostri equipaggi sono attrezzati per ogni evenienza, ad es. con la macchina mobile cuore-polmoni, l'incubatrice mobile o il verricello.



Aiuto all'estero. Ci siamo, dove c'è bisogno.

La Rega fornisce assistenza 24 ore su 24 non solo in Svizzera, ma anche all'estero. **Tre jet ambulanza** sono pronti a **rimpatriare da tutto il mondo** persone affette da gravi malattie o ferite.



La centrale operativa della Rega. Ci siamo, per tutti.

La centrale operativa risponde 24 ore su 24 alle chiamate d'emergenza dalla Svizzera e dall'estero e coordina ogni anno **21000 missioni** nel nostro Paese e nel mondo. Compilate il numero **1414 per le chiamate d'emergenza dalla Svizzera** o il numero **+41 333 333 333 per le chiamate d'emergenza dall'estero.**



Tecnologia all'avanguardia. Ci siamo, grazie ai pionieri.

La Rega vuole migliorare costantemente il soccorso aereo in Svizzera utilizzando una tecnologia all'avanguardia. Il **drone Rega** o l'elicottero di ricerca con un **sistema di ricerca ad alta tecnologia** ne sono solo due esempi.



Ci siamo, grazie ai sostenitori.

Diventate ora sostenitori. Con il vostro contributo ci permettete di **salvare vite**. Grazie di cuore!

Persone adulte CHF 40.–/l'anno

Bambini e giovani fino ai 18 anni gratuito

Aggiornato 01.07.2022

Maggiori informazioni: [rega.ch/sostenitori](https://www.rega.ch/sostenitori)

Regolamento sostenitori Rega

Per garantire il finanziamento permanente del salvataggio aereo professionale adeguatamente attrezzato in conformità ai propri fini di fondazione di pubblica utilità, la Rega deve poter contare sull'appoggio delle sostenitrici e dei sostenitori.

Si diventa sostenitrici e sostenitori della Rega versando le seguenti quote minime:

Persone adulte a partire dai 18 anni

- Contributo minimo di CHF 40.–
- Il tesseramento vale per l'anno civile in corso
- Entra in vigore al momento del versamento e, in caso di mancato rinnovo, scade il 15 maggio dell'anno successivo

Bambini e giovani fino al compimento dei 18 anni

- Gratuito
- Il tesseramento entra in vigore al momento dell'adesione ed è valido fino al 15 maggio dopo il compimento dei 18 anni

In riconoscenza di questo sostegno, la Rega, a propria discrezione e nella misura delle sue capacità, può condonare totalmente o parzialmente alle sostenitrici e ai sostenitori i costi derivati dalle prestazioni d'aiuto da lei fornite o organizzate elencate di seguito, qualora le assicurazioni o altri terzi non siano tenuti ad assumerseli e non devono sostenere i costi dell'intervento o devono sostenerli solo in parte. In ogni caso, la Rega fornisce le sue prestazioni di soccorso

e concede il condono dei costi senz'alcun obbligo giuridico. In particolare, motivi operativi, medici o meteorologici possono impedire l'intervento della Rega.

1. Svizzera e

Principato del Liechtenstein

- Salvataggi aerei e voli indicati per motivi medici nel più vicino ospedale attrezzato per la cura del paziente
- Operazioni di salvataggio mediante colonne del Club Alpino Svizzero CAS
- Operazioni di ricerca in collaborazione con la polizia e le organizzazioni competenti finché sussiste fondata speranza di poter soccorrere i dispersi
- Evacuazioni e interventi preventivi in caso di pericolo per la vita
- Voli di recupero di salme previo accordo con le autorità competenti
- Voli per il recupero di animali da reddito feriti, malati o morti verso il luogo più vicino accessibile con un altro mezzo di trasporto, a condizione che tali animali

possano essere recuperati solo con l'elicottero e che i proprietari degli animali siano persone fisiche e sostenitrici o sostenitori della Rega

2. Mondo intero

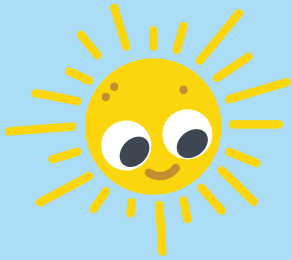
- Consulenza mediante la centrale operativa della Rega in caso di problemi medici all'estero
- Voli di rimpatrio in Svizzera indispensabili per sostenitrici e sostenitori con domicilio in Svizzera o nel Principato del Liechtenstein come pure per gli Svizzeri e le Svizzere all'estero

Le modalità e i tempi delle operazioni sono stabiliti dalla Rega secondo criteri medici, sociali e logistici. È competenza della Rega stabilire modo operativo e orario di ogni singola operazione. La Rega ha la facoltà di incaricare organizzazioni terze con l'esecuzione di sue missioni. Onde poter disporre dello spazio di manovra necessario per svolgere le prestazioni di soccorso, in caso di necessità la sostenitrice o il sostenitore autorizza la Rega a inoltrare generalità e dati sanitari ai diretti coinvolti (partner d'intervento, medici, assicurazioni ecc.) in Svizzera o all'estero.



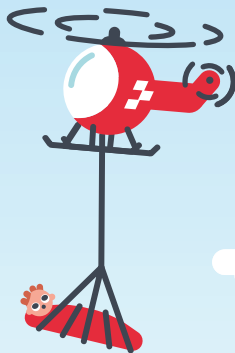
La centrale operativa della Rega (numero di telefono in Svizzera 1414, dall'estero +41 333 333 333) è a disposizione 24 ore su 24 di tutte le persone bisognose di soccorso a seguito di infortuni, incidenti o malattie acute.

rega  CLUB



Decolla con il RegaCLUB!

Il fan club per le nostre sostenitrici e i nostri sostenitori più giovani propone ai bambini una visione avvincente e adatta alla loro età dello sfaccettato mondo del soccorso aereo.



Dai un'occhiata su regaclub.ch!

Numeri d'allarme

Allarmare in Svizzera
1414

Chiamare dall'estero
+41 333 333 333

Seguiteci



/rega1414



/rega_offiziell



/regatvIT

Guardia aerea svizzera di soccorso Rega
Casella postale 1414
8058 Zurigo aeroporto
Servizio sostenitori: 0844 834 844

rega.ch

rega 