

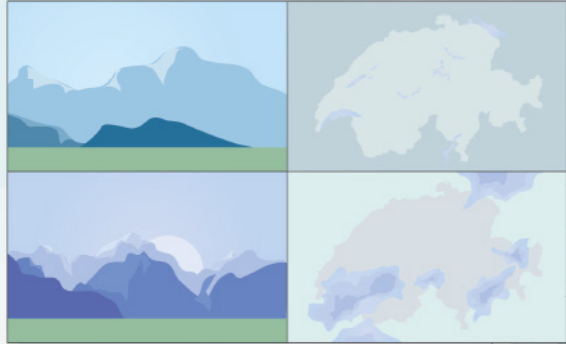
Il cervello della Rega

La nuova centrale operativa della Rega

Giorno e notte, 365 giorni l'anno arrivano chiamate d'emergenza di feriti e ammalati urgenti. Qui, la Rega organizza il soccorso aereo e dirige tutte le missioni in Svizzera e all'estero.

Parete video multifunzionale Svizzera

- Webcam per informazioni meteo dal vivo
- Radar delle precipitazioni
- Localizzazioni aggiornate degli elicotteri Rega



Collegamento radio Rega Svizzera

- Sistema di collegamento Rega
- 42 ponti radio
- Copertura quasi completa anche in alta montagna
- Capta le chiamate d'emergenza del canale Emergenza aperto a tutti
- È utilizzato anche dalle Forze aeree

Servizio di consulenza medica

- Consiglia i pazienti all'estero
- È in contatto regolare con i medici curanti sul posto
- Informa i congiunti dei pazienti
- In caso di problemi medici a bordo consiglia gli equipaggi degli aerei di linea

Video gigante estero

- Localizza i pazienti
- Localizzazioni aggiornate dei jet ambulanza Rega



Dispatch

- Organizza gli aspetti aviatori delle missioni all'estero
- Calcola la forza delle correnti d'aria
- Procura le autorizzazioni d'atterraggio
- Su incarico della Confederazione funge da centrale d'allarme per il SAR, il servizio di ricerca e salvataggio di aerei in Svizzera

Centrale operativa elicotteri

- Dispone di tutti i mezzi della Rega e delle organizzazioni partner (ad esempio Soccorso Alpino Svizzero)
- Direzione permanente di tutto il personale d'intervento
- Garantisce la comunicazione ininterrotta e costante con il personale d'intervento

Centrale operativa jet

- Consiglia e assiste i pazienti all'estero
- Organizza e coordina le missioni all'estero
- Organizza il rimpatrio di pazienti con aeroambulanze, voli di linea e autoambulanze

Office-Software

- Elaborazione amministrativa dei dati inerenti le missioni
- Internet/e-mail

Sistema d'informazione geografica

- Carte geografiche digitali
- Ricerca di
 - coordinate CH
 - nomi delle località
- Raffigurazione delle regioni sciistiche, rifugi CAS, ospedali ecc.
- Segnala gli allarmi via Rega-App

Schede di registrazione per i dati d'intervento

- Sorveglianza delle missioni in corso
- Panoramica degli interventi pianificati
- Checklist per vari tipi d'intervento (valanghe, infortunio alpino)

Sistema di comunicazione

- Telefono
- Indirizzi
- Polycom (sistema di comunicazione di polizia e servizi di soccorso)
- Allarmi via pager per il Soccorso Alpino Svizzero

Postazione radio

- Panoramica delle postazioni momentanee di tutti gli elicotteri Rega
- Sistema radio della Rega
- Secondo sistema radio ridondante
- Sorveglianza dei 42 ponti radio in Svizzera

ELS-Map

- Mappamondo digitale
- Ospedali nel mondo
- Informazioni dettagliate su
 - ospedali all'estero
 - aeroporti
 - autoambulanze
 - aeroambulanze
 - alberghi per gli equipaggi

Sistema di coordinamento EKOS

- Registrazione di dati di pazienti e ospedali
- Contatti sul posto
- Chiarimenti di natura medica
- Verbal di colloqui
- Pianificazione degli interventi

Sistema di comunicazione

- Telefono/radio/SMS
- Allarme via app Rega
- Indirizzi di contatto in tutto il mondo

Office-Software

- Situazioni aggiornate su sicurezza e minacce in zone di crisi
- Opere di consultazione/manuali «Easy-Help»
- Internet/e-mail